

**Technique d'évacuation Viega**

**Des idées nouvelles pour la  
salle de bains.**

**viega**



**Viega.**

# CONNECTED IN QUALITY.

Viega en est convaincue : tout est dans la qualité. Sans qualité, rien ne va. C'est pourquoi notre entreprise a pour objectif de se surpasser chaque jour. En établissant un dialogue avec ses clients, en optimisant ses produits et services ainsi qu'en menant l'entreprise vers l'avenir sans perdre de vue son passé.

Depuis plus de 115 ans, Viega vise la qualité maximale. L'entreprise familiale avait débuté avec la vision d'une révolution de la technique d'installation. Aujourd'hui, avec plus de 4 000 collaborateurs et dix sites internationaux, Viega compte parmi les entreprises leaders mondiaux dans le secteur de la technique d'installation tout en restant fidèle à elle-même et en imposant ses propres critères de référence.

Pour Viega, il est important d'assister ses clients dans leur travail quotidien. À cet effet, l'entreprise partage son savoir avec des clients dans le monde entier, coordonne les matériaux, la technologie et le confort, prend le temps nécessaire pour assurer la qualité et investit dans la recherche et le développement. Le résultat : un système modulaire comportant plus de 17 000 articles disponibles avec rapidité et fiabilité.

**Tout est dans la qualité. Sans qualité, rien ne va.**





# SOMMAIRE

6

Technique d'évacuation Viega pour la salle de bains :  
Plonger dans une qualité de vie sans concession.

8

Viega Advantix et Advantix Vario :  
Rigoles de douche et rigoles murales design.



18

Viega Advantix :  
Siphons de salle de bains modulables.



24

Bondes de douche et vidages de baignoire Viega :  
Des solutions convaincantes.

26

Viega Tempoplex, Domoplex, Duoplex et Varioplex :  
Des évacuations pour receveurs de douche pour des exigences élevées.

28

Viega Multiplex et Rotaplex, y compris Trio, Trio F, Trio E :  
Innovations en matière d'évacuations pour baignoires.



34

Viega Eleganta, bondes universelles et à lanterne :  
Siphons anti-odeur et bondes lavabo.

36

La gamme de produits.



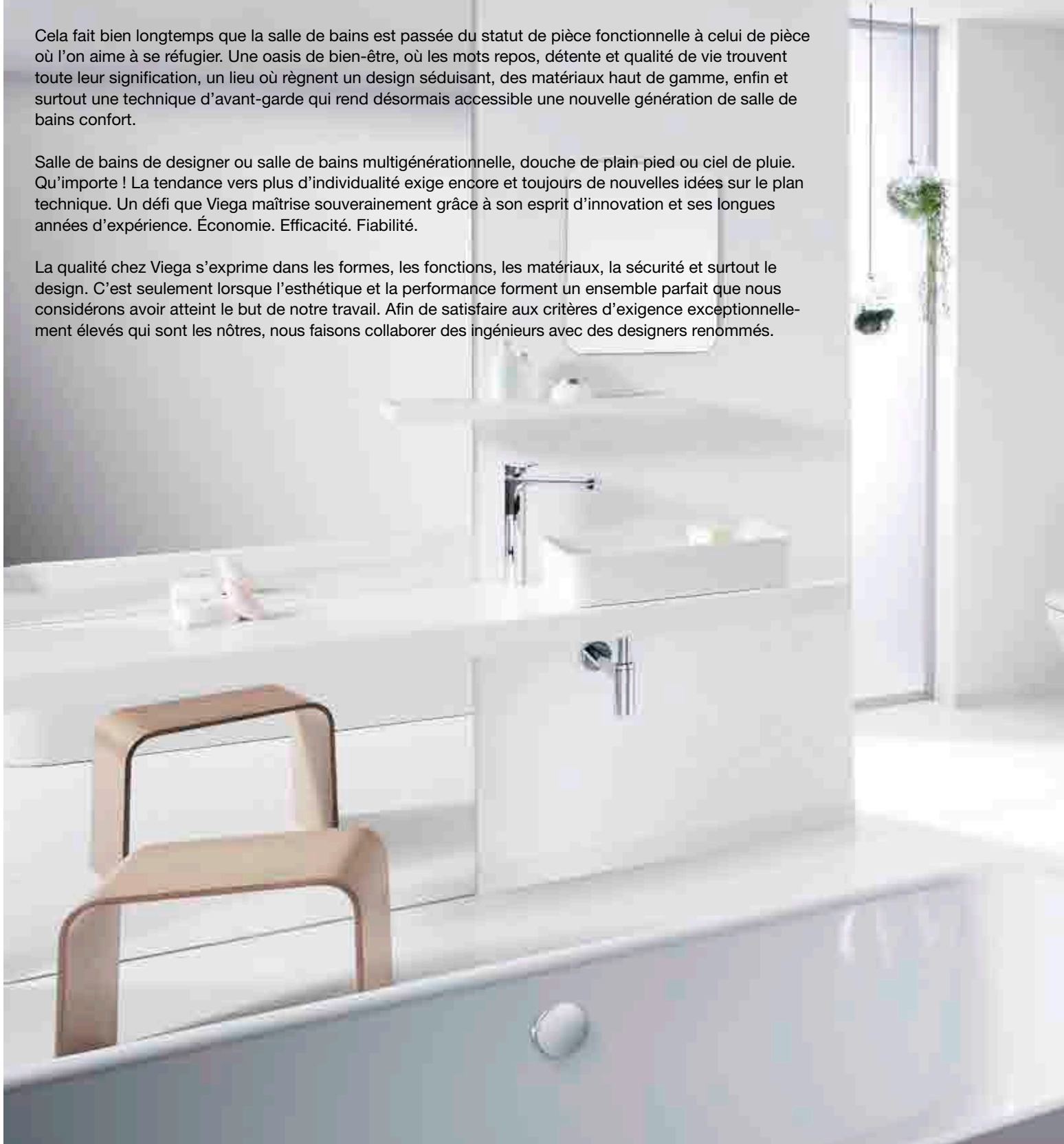
## Technique d'évacuation Viega pour la salle de bains

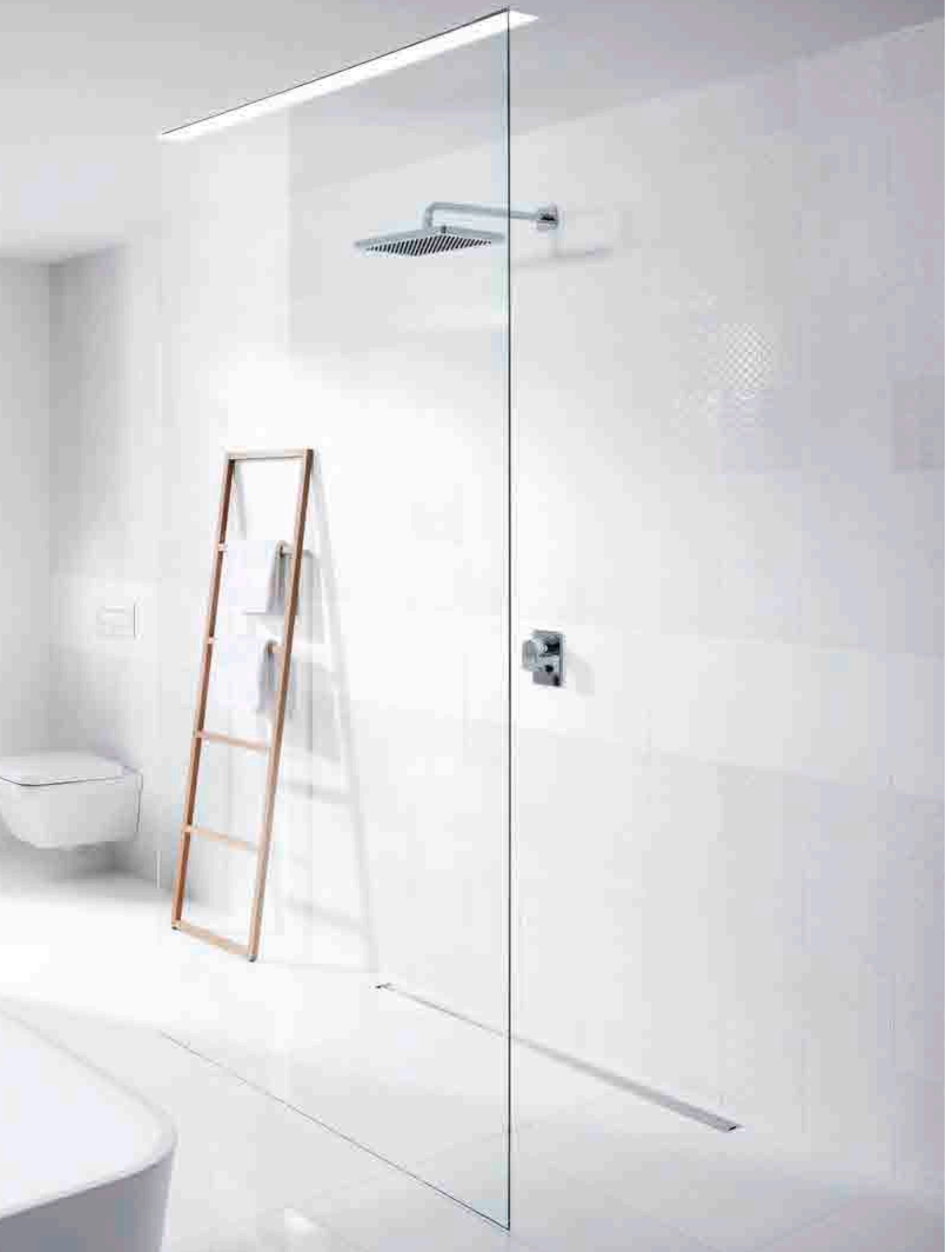
# PLONGER DANS UNE QUALITÉ DE VIE SANS CONCESSION.

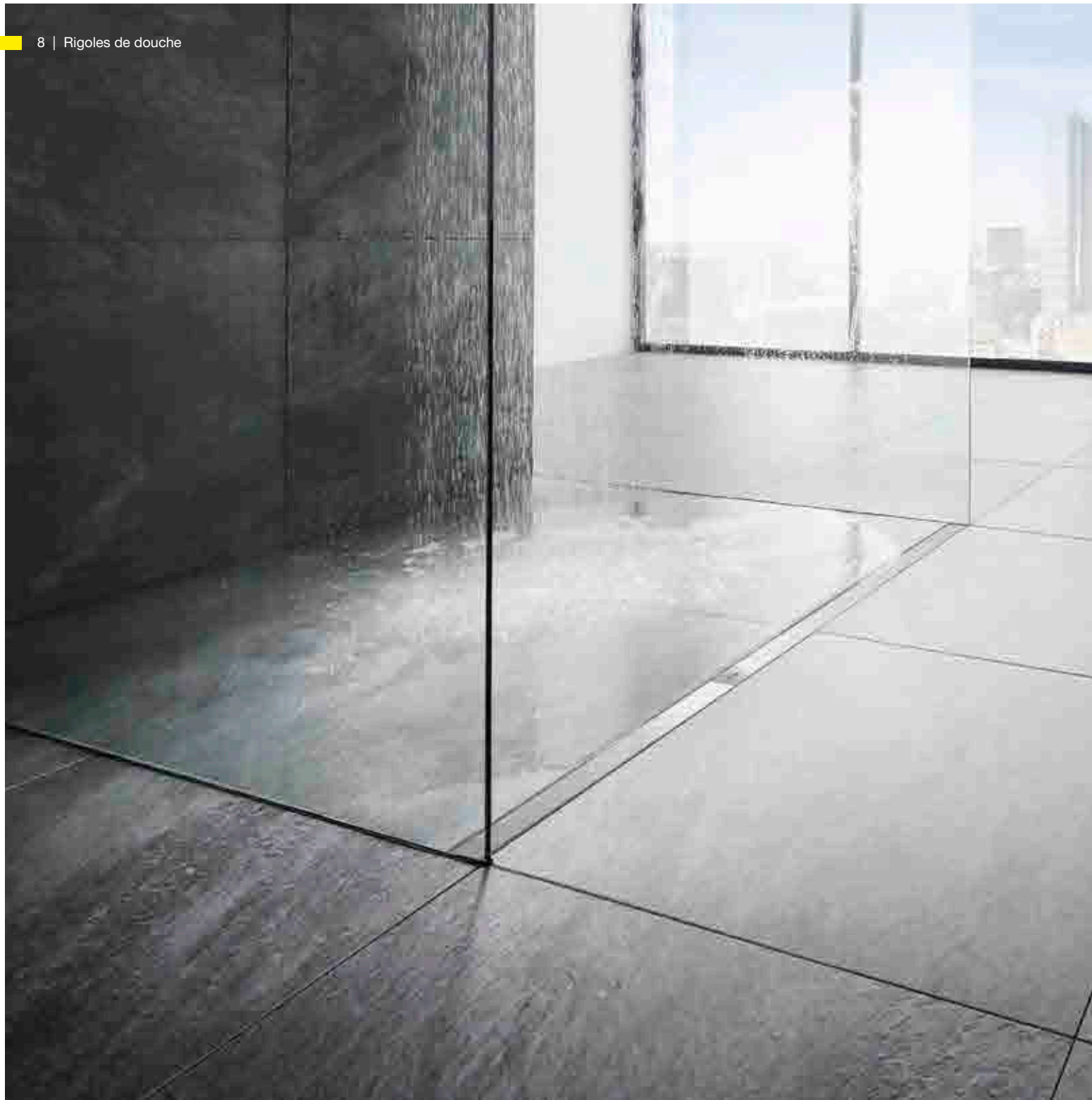
Cela fait bien longtemps que la salle de bains est passée du statut de pièce fonctionnelle à celui de pièce où l'on aime à se réfugier. Une oasis de bien-être, où les mots repos, détente et qualité de vie trouvent toute leur signification, un lieu où règnent un design séduisant, des matériaux haut de gamme, enfin et surtout une technique d'avant-garde qui rend désormais accessible une nouvelle génération de salle de bains confort.

Salle de bains de designer ou salle de bains multigénérationnelle, douche de plain pied ou ciel de pluie. Qu'importe ! La tendance vers plus d'individualité exige encore et toujours de nouvelles idées sur le plan technique. Un défi que Viega maîtrise souverainement grâce à son esprit d'innovation et ses longues années d'expérience. Économie. Efficacité. Fiabilité.

La qualité chez Viega s'exprime dans les formes, les fonctions, les matériaux, la sécurité et surtout le design. C'est seulement lorsque l'esthétique et la performance forment un ensemble parfait que nous considérons avoir atteint le but de notre travail. Afin de satisfaire aux critères d'exigence exceptionnellement élevés qui sont les nôtres, nous faisons collaborer des ingénieurs avec des designers renommés.







## Rigoles de douche Viega Advantix

# DES ÉCOULEMENTS PARFAITS DE LA CONCEPTION À L'INSTALLATION.

Un simple module pour assurer un écoulement parfait ? Ou bien la plus grande flexibilité grâce à une simple coupe ou une pose en angle ? Tout cela n'est plus un problème avec le système d'évacuation au sol Viega. La rigole de douche Advantix, tout comme la rigole de douche ou l'évacuation murale Advantix Vario convainquent par une technique aboutie, une large gamme de solutions qui répond véritablement à chaque situation et un design récompensé à maintes reprises.



	<b>Rigole de douche et rigole murale Advantix Vario</b>	<b>Rigole de douche Advantix</b>
<b>Domaines d'application</b>	Flexibilité maximale permettant une adaptation sur mesure pour solutions individuelles dans le domaine privé	Grâce à sa qualité particulièrement robuste, idéale pour les espaces publics et les lieux à forte fréquentation
<b>Matériau</b>	Matériau synthétique de qualité supérieure	Acier inoxydable
<b>Longueur</b>	<b>Rigole de douche</b> : variable de 300 à 2 800 mm <b>Évacuation murale</b> : variable de 300 à 1 200 mm	Cinq longueurs : 750, 800, 900, 1 000 et 1 200 mm
<b>Hauteur de montage</b>	<b>Rigole de douche</b> : variable de 95 à 150 mm <b>Modèle de rigoles de douche pour la rénovation</b> : 70 à 95 mm  <b>Rigole murale</b> : variable de 90 à 160 mm <b>Modèle rigole murale pour la rénovation</b> : 70 à 100 mm	Suivant le modèle du siphon minimum 40, 70 ou 95 mm
<b>Variantes de montage</b>	<b>Rigole de douche</b> placée à n'importe quel endroit dans la pièce ou directement contre le mur  <b>Évacuation murale</b> Placement dans le mur	Une unité de rigole respective pour montage libre ou montage mural
<b>Débit d'écoulement, mesuré pour 10 mm de hauteur d'eau au-dessus du carrelage</b>	Suivant montage, entre 0,4 et 0,8 l/s, en cas d'utilisation de plusieurs rigoles de douche max. 2,4 l/s	Suivant le modèle du siphon entre 0,4 et 1,1 l/s
<b>Variantes de design</b>	<b>Grilles</b> Acier inoxydable mat/brillant  <b>Cadre de montage</b> Rail pour carrelage	<b>Grilles</b> Contours droits ou ronds Peut être carrelée sans cadre ou avec cadre intégral Modèle en verre noir ou gris  <b>Cadre de montage</b> Contours droits ou ronds Standard
<b>Isolation acoustique suivant DIN 4109 et VDI 4100</b>	<b>Rigole de douche</b> Niveau acoustique mesuré 15 dB(A)  <b>Évacuation murale</b> Niveau acoustique mesuré 12 dB(A) dans « construction sèche » Niveau acoustique mesuré 21 ou 17 dB(A) dans « construction massive »	Niveau acoustique mesuré 19 dB(A)
<b>Protection incendie</b>	Fourreau R 120 Empêche la pénétration des fumées et du feu à travers le plancher pendant une durée de résistance max. de 120 minutes Référence 491 673	Fourreau R 120 Empêche la pénétration des fumées et du feu à travers le plancher pendant une durée de résistance max. de 120 minutes Référence 491 673

## Viega Advantix Vario

# TOUT SE PASSE TOUJOURS COMME PRÉVU.



Un maximum de flexibilité lors de la conception : Vario peut être installée dans le mur, contre le mur ou à n'importe quel endroit de la pièce. De forme rectiligne, en L ou en U, elle s'adapte à l'architecture et au débit d'écoulement requis. Et pour les rénovations, il existe aussi bien des rigoles murales que des rigoles de douche d'une hauteur totale de 70 mm seulement.

### Variantes de design possibles



Avec en tout quatre modèles de coloris différents, les modèles Viega Advantix Vario s'intègrent harmonieusement dans chaque salle de bains. Outre les modèles classiques en acier inoxydable mat et brillant, des versions sont également disponibles en noir et en blanc.



Modèle standard 4965.1 | Modèle pour la rénovation



Modèle standard 4967.10 | Modèle pour la rénovation

La rigole de douche Advantix Vario est disponible en deux versions : modèle standard et modèle pour la rénovation.

La rigole murale Advantix Vario existe aussi comme modèle pour la rénovation en plus de la version normale.

### Forme et fonction de la rigole de douche

Trois géométries différentes sont possibles : une première géométrie regroupe la ligne droite simple avec une pose libre dans la pièce ou contre le mur. Une deuxième forme est constituée du modèle de rigole de douche en angle. Enfin, la troisième géométrie en forme de U encadre toute la zone de la douche. Toutes les formes peuvent être réalisées avec la rigole de douche standard et un nombre limité d'accessoires. L'association de deux rigoles de douche rectilignes ou de trois rigoles en forme de U permet de doubler le débit d'écoulement (Fig. 1) ou de le tripler pour atteindre un débit maximum de 2,4 l/s.

### Des possibilités de conception inouïes grâce à la rigole murale

Murale Advantix Vario peut être installée avec une longueur variable de 300 à 1 200 mm aussi selon trois variantes. Placée à n'importe quel endroit dans le

mur, ou bien à droite ou à gauche contre la paroi latérale ou encore ajustée dans l'alcôve de douche. Avec une profondeur d'encastrement de 25 mm seulement, l'évacuation murale peut être montée non seulement dans un mur massif (Fig. 2), mais elle constitue également une solution parfaite pour le montage en cloisons sèches.

### Sélection rapide en quelques clics

Le configurateur Advantix Vario disponible sur le site [viega.fr](http://viega.fr) vous conduit en quelques clics à la solution adéquate. Quoi de plus simple ?

### Confort de nettoyage et d'hygiène

Les profilés minces, centrés sans pieds de réglage dans l'unité de base, contribuent pour une grande part au confort hygiénique. Il suffit de les extraire et de nettoyer les parois lisses du profilé d'écoulement à l'aide d'un chiffon ou d'une brosse (Fig. 3).



### AVANTAGES POUR LA CONCEPTION

- Extrême flexibilité pour l'aménagement de la salle de bains
- Adaptation individuelle de la longueur et du débit d'écoulement par découpe ou assemblage de plusieurs rigoles de douche
- Facilité de conception grâce au configurateur Advantix Vario
- S'adapte aux différentes situations de montage
- Design sobre
- Le nettoyage aisé facilite l'utilisation dans les espaces privés et publics

## Viega Advantix Vario

# MONTAGE SIMPLE, RAPIDE ET FIABLE.



Pièce de terminaison Advantix Vario  
Modèle 4965.16



Pièce de liaison Advantix Vario  
Modèle 4965.12



Pièce de liaison 90° Advantix Vario  
Modèle 4965.14



**Tout est compris dans la fourniture**

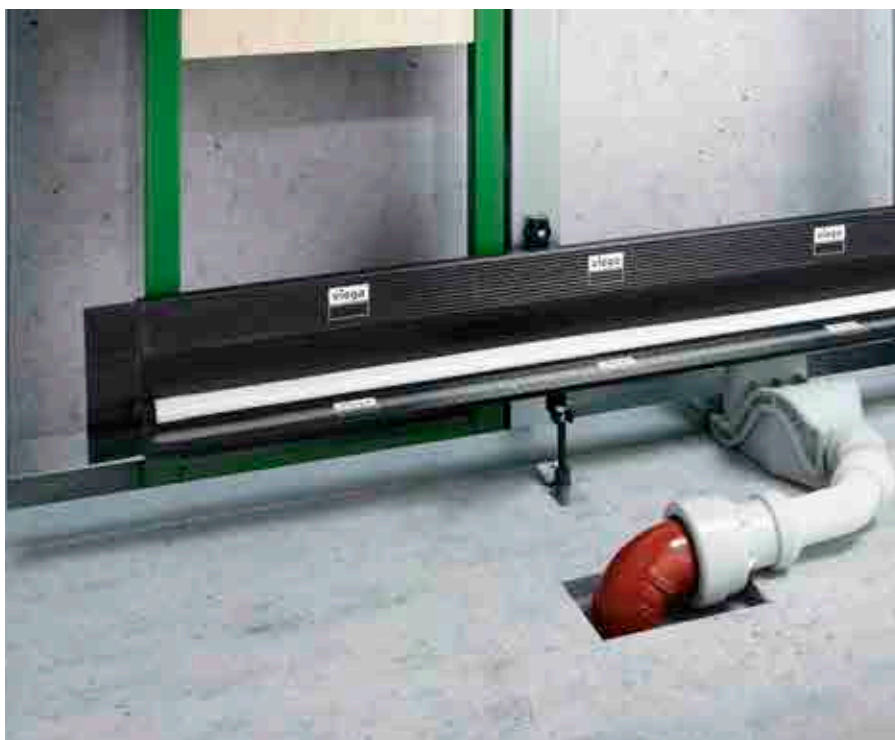
Le kit Viega Advantix Vario contient tout le matériel nécessaire au montage : un gabarit de sciage pratique pour faciliter les coupes, des pièces de jonction étanches pour assurer un assemblage fiable dans la durée de plusieurs rigoles de douche par exemple, une colle spéciale et une bande d'étanchéité pour l'étanchéité composite.

**Une seule rigole de douche et tout est possible**

Pour le montage aussi, Advantix Vario se distingue par sa flexibilité : la grille design s'adapte de 5 à 20 mm à la hauteur existante du carrelage. Un film de protection sur la bride et un bloc de mousse à haute résistance dans la rigole contribuent à assurer une propreté impeccable pendant le montage.



Le corps de la rigole peut être coupé en quelques secondes avec le gabarit de sciage et une scie à métaux.



La rigole murale, Advantix Vario est également convaincante de par son élégance.



Le kit pour carrelleur donne l'assurance au carrelleur qu'il dispose de tout le matériel nécessaire, dans son intégralité et dans un emballage adéquat.



Le kit pour pierres naturelles disponible en supplément permet d'adapter la grille à une hauteur de carrelage de 33 mm max. (carrelage + colle).

**AVANTAGES À L'INSTALLATION**

- Gabarit de sciage pratique pour une coupe aisée
- Kit pour carrelleur avec colle spéciale et bande d'étanchéité
- Grille design de 5 à 33 mm qui s'adapte en toute flexibilité à la hauteur du carrelage
- Le film de protection sur la bride de la rigole empêche les salissures pendant le montage

## Rigole de douche Viega Advantix

# MOINS DE COMPOSANTS MAIS DAVANTAGE DE FLEXIBILITÉ.

Réduction est ici le mot d'ordre. Et pas seulement pour la clarté du design, lequel s'intègre parfaitement dans chaque salle de bains mais aussi pour le nombre limité de composants du système modulaire. C'est ce qui rend la conception particulièrement aisée. Chacun des deux modèles de rigole, pour montage libre ou montage mural, peut en effet être com-

biné à tous les siphons, pieds de montage, cadres de montage et grilles design. Bien entendu, les grilles sont aussi interchangeables rétrospectivement. Est-il nécessaire de rappeler que pour chaque combinaison, l'on se décide pour un design convaincant, une qualité irréprochable et une technique performante ?

### Unité de base

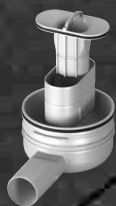


Unité de base pour montage libre en cinq longueurs de 750 à 1 200 mm  
Modèle 4982.10



Unité de base pour montage mural en cinq longueurs de 750 à 1 200 mm  
Modèle 4982.20

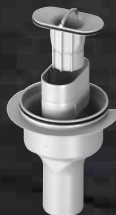
### Siphons



pour hauteurs de construction supérieures à 95 mm, débit d'écoulement : 0,5 à 0,55 l/s\*, hauteur de garde d'eau : 50 mm  
Modèle 4982.92



Modèle pour la rénovation pour hauteurs de construction supérieures à 70 mm, débit d'écoulement : 0,4 à 0,45 l/s\*, hauteur de garde d'eau : 25 mm  
Modèle 4982.93



Modèle siphon vertical pour hauteurs de construction à partir de 40 mm, débit d'écoulement : 0,9 à 1,1 l/s\*, hauteur de garde d'eau : 50 mm  
Modèle 4982.94

### Pieds de réglage



(avec pieds en caoutchouc réglables)  
Modèle 4982.90



Modèle pour la rénovation (avec pieds en caoutchouc réglables)  
Modèle 4982.91

\* Mesuré avec une hauteur d'eau de 10 à 20 mm au-dessus du carrelage.

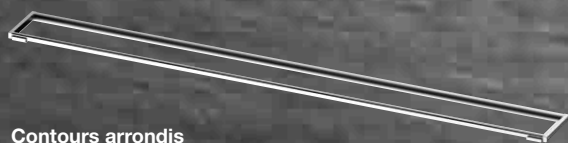


## LES AVANTAGES LORS DE LA CONCEPTION

- Un vidage de petite taille, favorable à l'écoulement permet un bon rinçage et moins d'intervalles de nettoyage
- Nettoyage aisé du vidage et du profilé, même avec un écouvillon en spirale
- Disponible en cinq longueurs : 750, 800, 900, 1 000 et 1 200 mm
- Sélection et finition des matériaux soignées
- Design moderne épuré (40 mm), modèle droit ou arrondi, mat ou brillant
- Cadre en versions contours droits, contours arrondis ou standard
- Satisfait aux exigences en matière de technique d'isolation acoustique de la norme DIN 4109 et VDI 4100

### Cadre de montage

Contours droits  
Modèle 4982.30



Contours arrondis  
Modèle 4982.40



Modèle standard  
avec hauteur de construction de 12 mm  
Modèle 4982.45

### Grilles design



Visign ER10 contours droits  
(finition mate ou brillante)  
Modèle 4982.51



Grille Visign ER11 contours arrondis  
(finition mate ou brillante)  
Modèle 4982.61



Visign ER12 à carreler sans rebord  
Modèle 4982.71



Visign ER13 à carreler avec rebord  
sur tout le pourtour  
Modèle 4982.70



Visign ER14 modèle en verre  
(noir ou gris)  
Modèle 4982.81

## Rigole de douche Viega Advantix

# DEUX UNITÉS DE BASE, UN SEUL MONTAGE.



### Montage aisé

Montage au sol ou montage mural : la rigole de douche Viega Advantix inclut tout ce qu'il faut pour un montage rapide, aisé et propre. Ainsi, toutes les brides sont sablées pour garantir la meilleure adhérence possible de l'étanchéité composite. Le modèle standard de l'écoulement n'est pas seulement rotatif à 180°, il peut également être transformé sur place par un simple sciage en modèle pour la rénovation.

### Sécurité assurée

Sur tous les modèles, la tuyauterie peut être posée en parallèle sous la rigole. Ces modèles satisfont aux exigences de protection acoustique en matière de niveau sonore à l'installation suivant DIN 4109 et VDI 4100. Avec le fourreau Viega R 120, lequel présente une durée de résistance au feu de 120 minutes max., les rigoles de douche Advantix peuvent être insérées comme coupe-feu dans la construction du plancher.





Bride sablée pour une adhérence efficace de l'étanchéité composite.



Le siphon standard peut être transformé sur place par simple découpe en modèle pour la rénovation.



La pose parallèle sous la rigole fait que la chape n'est pas traversée par le tube de raccordement.



#### VOS AVANTAGES À L'INSTALLATION

- Système modulaire rationnel et facile à monter
- S'adapte à toutes les situations de montage
- Deux modèles de rigole pour montage libre ou montage mural
- Trois siphons : modèle standard, modèle pour la rénovation et modèle vertical

## Siphons de salle de bains Viega Advantix

# UNE TOUCHE DESIGN DANS CHAQUE SALLE DE BAINS.

Grâce à son ingénieux système modulaire, le système d'évacuation de sol Advantix constitue la solution optimale dans les domaines d'application les plus divers : salles de bain privées avec douche de plain pied, équipements sportifs, toilettes et urinoirs, saunas. Des matériaux de qualité, une fabrication soignée, un montage et un entretien simples et fiables ainsi que des débits d'écoulement élevés, autant de caractéristiques communes à tous les modèles.

### Un design soigné

Des grilles pour les architectures rectilignes, des formes rondes pour les salles de bains aux contours arrondis. Rien de plus simple avec les siphons de salle de bains Advantix. Notre large gamme

de siphons comprend même des siphons d'angle aux formes discrètes. Toutes les grilles design sont fabriquées dans un acier inoxydable haut de gamme, disponibles en différentes finitions, faciles à nettoyer et particulièrement résistantes

aux sollicitations. Les grilles design à carreler ou l'association du verre et de l'inox offrent d'élégantes alternatives aux grilles classiques.

### Variantes de design possibles



**Visign RS11**  
Modèle 4962.1/4963.1



**Visign RS14**  
Modèle 4962.4/4963.4



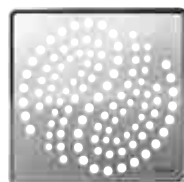
**Visign RS15**  
Modèle 4976.30/4976.40



**Visign EA1**  
Modèle 4972.30/4972.31



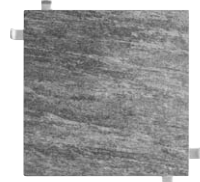
**Visign RS2**  
Modèle 4928.2/4929.2



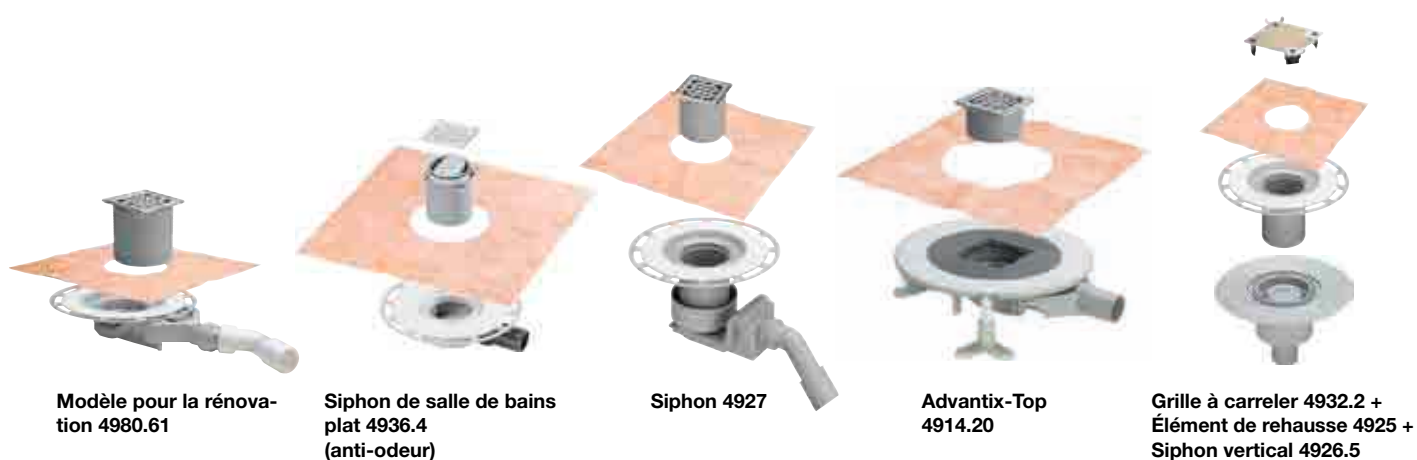
**Visign RS4**  
Modèle 4928.4/4929.4



**Visign RS5**  
Modèle 4976.10/4976.20



**Support Advantix, à carreler**  
Modèle 4932.2



Modèle pour la rénovation  
4980.61

Siphon de salle de bains  
plat 4936.4  
(anti-odeur)

Siphon 4927

Advantix-Top  
4914.20

Grille à carreler 4932.2 +  
Élément de rehausse 4925 +  
Siphon vertical 4926.5

	Siphon de salle de bains Advantix 62 mm (modèle pour la rénovation) Modèle 4980.60/61/63	Siphon de salle de bains Advantix (anti-odeur) Modèle 4936.4	Siphon de salle de bains Advantix Modèle 4927/ 4927.1	Siphon de salle de bains Advantix Top Modèle 4914.20/2	Siphon de salle de bains Advantix Modèle 4932.2 + 4925 + 4926.5
<b>Diamètre nominal</b>	DN 40/50	DN 50	DN 40/50	DN 50	DN 50
<b>Hauteur de montage unité de base (Bord supérieur du sol fini)</b>	62 mm	70 mm	85–155 mm	85–120 mm	20–120 mm (Élément de rehausse)
<b>Débit d'écoulement avec une hauteur d'eau de 10 mm/20 mm</b>	0,5/0,55 l/s	0,35/0,4 l/s	0,4/0,55 l/s	0,75–1 l/s	0,7/0,9 l/s
<b>Hauteur de garde d'eau</b>	25 mm	30 mm	50 mm	35–50 mm	50 mm
<b>Hauteur de garde d'eau réglable sur place</b>	non	non	non	oui	non
<b>Adaptation en hauteur de la bride d'étanchéité après montage</b>	non	non	oui	oui	oui
<b>Utilisation illimitée de toutes les grandes grilles</b>	non	non	non	oui	non
<b>Isolation acoustique et fixation au sol</b>	non	non	non	oui	non

## Siphons de salle de bains Viega Advantix

# LE SYSTÈME MODULAIRE FLEXIBLE POUR TOUTES LES CONCEPTIONS.

La gamme de produits Advantix ne cesse d'être étendue par nos ingénieurs depuis de nombreuses décennies, avec pour résultat, la possibilité de proposer une évacuation appropriée pour toutes les situations.





### Solutions variables

Les siphons de salle de bains Advantix se distinguent par leur caractère particulièrement flexible. La large gamme offre des solutions pour toutes les exigences en matière de protection contre le feu, le bruit ou l'humidité et s'adapte à toutes les situations de montage.

### Conception rapide

Grâce au configurateur Advantix disponible sur [viega.fr](http://viega.fr), il suffit de quelques clics pour sélectionner l'écoulement adéquat : facile et rapide.

### Nombreuses variantes

Des écoulements compacts monobloc pour étanchéité composite ainsi que des éléments de rehausse qui peuvent être raccourcis au millimètre près sont

disponibles. Ces derniers sont conçus pour se raccorder sur plusieurs niveaux d'étanchéité comme p. ex. les bandes d'étanchéité en bitume. Pour un montage sur une construction existante, ces écoulements existent bien entendu aussi comme modèles pour la rénovation. Et pour qu'en plus de la technique, l'aspect ne soit pas en reste, les grilles d'écoulement sont disponibles en inox de 5 mm d'épaisseur, en verre ou peuvent aussi être carrelées.

### Protection anti-odeur

Tous les siphons sont conçus de façon à ce que la garde d'eau offre une protection efficaces contre les odeurs. Lorsqu'il s'agit d'empêcher au maximum les odeurs, pour une rénovation de salle de bains haut de gamme ou dans les hôtels,

il existe des siphons anti-odeur comme le siphon Advantix Top. Dans le cas d'une dépression dans le système d'évacuation, l'air nécessaire est, sur ce modèle, extrait de l'écoulement sans que la garde d'eau en pâtisse.

### Coûts et bénéfices

Même des architectures de salles de bain de luxe peuvent être réalisées avec une économie de coûts si l'on prévoit une douche carrelée avec un siphon de salle de bains. Les salles de bain entièrement carrelées ont un caractère plus personnel et semblent plus vastes. Les siphons de salle de bains Advantix se distinguent par la grande flexibilité de leur montage, s'intègrent en toute sécurité dans l'étanchéité composite et sont faciles à nettoyer.



Siphon Advantix Top avec protection contre les refoulements grâce à une barrière de garde d'eau et des poches de retenue latérales.



Siphon de sol coupe-feu R 120, installation verticale du siphon.



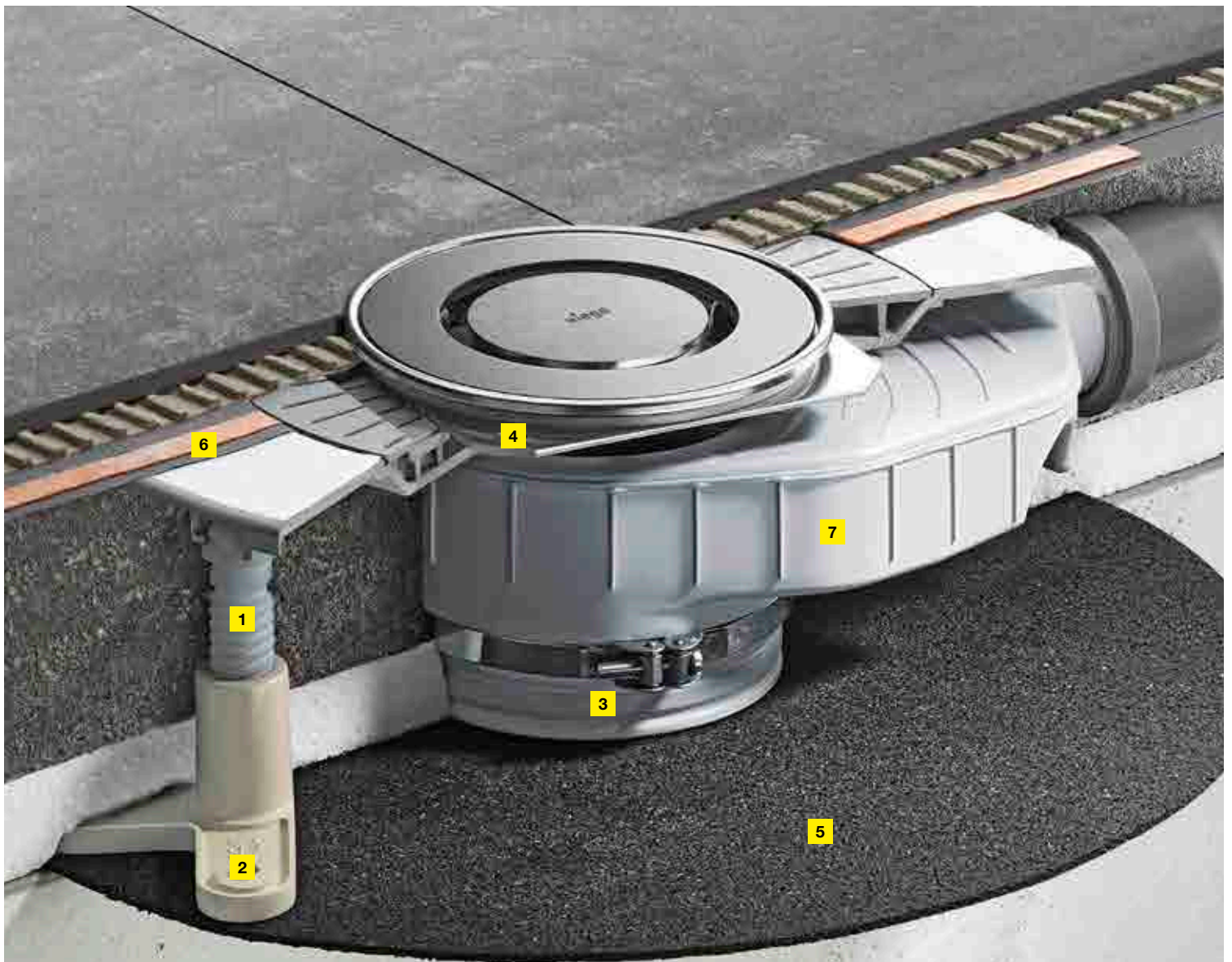
## DES AVANTAGES ÉPROUVÉS

- Conception aisée grâce au configurateur Advantix
- Système modulaire compact pour une conception haut de gamme de la salle de bains
- Couche d'étanchéité bien pensée
- Très hygiénique car facile à nettoyer
- Particulièrement économique et fiable

## Siphons de salle de bains Viega Advantix

# IMPLANTATION ET MONTAGE SUR MESURE.

L'installation d'un siphon de salle de bains doit être techniquement irréprochable, s'effectuer au millimètre près et le plus rapidement possible. Il n'est donc pas étonnant que les siphons de salle de bains Advantix déploient justement leur avantage essentiel lors du montage, qu'ils convainquent par l'extrême qualité de leurs matériaux et de leur finition et par de nombreux détails pratiques qui rendent leur montage à la fois rapide et fiable.



1. Correction en hauteur avec les pieds de réglage
2. Fixation sur béton brut
3. Hauteur de montage et garde d'eau réglable
4. Réglable excentrique en largeur de la grille
5. Montage avec capuchons acoustiques
6. Étanchéité composite fiable
7. Garde d'eau anti-refoulement

### Montage flexible

Pour les écoulements qui doivent être raccordés à une couche d'étanchéité, on constate fréquemment des différences de hauteur dans la chape. Les siphons offrent ici un avantage imbattable pour l'installation (Fig. 1) grâce à la possibilité d'ajuster a posteriori la hauteur de la bride d'étanchéité. Le corps de base peut en effet être installé malgré tout dès la couche de béton brut. En outre, la hauteur d'eau maximum permet dans le siphon un débit d'écoulement élevé. Pour rendre le montage du tube de raccordement encore plus rapide, le corps du système d'évacuation dispose d'une rotule ou d'un coude de raccordement à 45°, pour offrir davantage de flexibilité dans toutes les directions.



Siphon facile à nettoyer modèle 4927 avec coude de raccordement (non collable), pour tube de raccordement 40 ou 50 mm au choix.

### Étanchéité

C'est au plus tard lors du montage que la qualité qui s'exprime principalement par le biais des matériaux de qualité et des procédés de production les plus modernes, est payante. Des brides spéciales avec une surface plane ainsi qu'un concept de natte d'étanchéité séparée garantissent entre autres la meilleure adhérence possible de l'étanchéité composite (Fig. 2).



Application de la 2<sup>e</sup> couche d'étanchéité à l'aide d'une combinaison bicomposant synthétique et mortier de ciment, qui a fait ses preuves dans la pratique.

### Modèle de siphon Top

Le modèle Advantix Top est paré à toutes les éventualités. Il s'adapte de manière individuelle, même après montage, à la hauteur du sol et se fixe avec des capuchons acoustiques. En outre, le siphon dispose d'un dispositif anti-odeur et anti-refoulement et permet de régler exactement la hauteur de la garde d'eau.



### CONSTRUISEZ SUR LA QUALITÉ

- Une large gamme de produits pour des solutions de montage individuelles
- Concept d'étanchéité fiable
- Flexibilité en matière d'adaptation en hauteur et de raccordement des tuyaux
- Une technique de pointe qui répond à elle toute seule à l'ensemble des exigences requises par le montage

**Bondes de douche et vidages de baignoire Viega**

**DES SOLUTIONS DE VIDAGE QUI NE  
LAISSENT RIEN AU HASARD.**







Un receveur de douche est encore la solution privilégiée dans de nombreuses habitations lorsqu'il s'agit d'installer une nouvelle douche sans se compliquer l'existence. Les receveurs de douche sont, comparés aux douches de plain pied carrelées, moins onéreux et plus rapides à installer. Sans oublier qu'ils présentent également des avantages en matière d'hygiène grâce à leur surface sans joints.

Les salles de bains avec une baignoire intégrée sont privilégiées par la plupart des utilisateurs. Ceux-ci peuvent alors transformer leur salle de bains en un espace dédié au bien-être et s'y détendre en toute tranquillité. La demande en systèmes d'alimentation, d'écoulement et de trop-plein pour baignoires est donc importante.

Les solutions d'évacuation Viega pour receveurs de douche et baignoires associent des avantages sur le plan technique à un design plébiscité. En outre, quasiment tous les souhaits en matière de flexibilité et de sécurité lors de l'installation, peuvent être exaucés. En résumé : les produits Viega sont pour tout un chacun des solutions privilégiées qui misent sur le niveau de qualité le plus élevé.

## Bondes pour receveurs de douche Viega

# POUR DES EXIGENCES MAXIMALES EN MATIÈRE DE DESIGN ET DE DÉBIT.

La tendance des pommes de douche en ciel de pluie, en cascade ou XXL ne tarit pas. Rien de plus simple avec les évacuations pour receveurs de douche, dont le débit d'écoulement se situe jusqu'à 100 % au-dessus de la norme.

### Pour receveurs de douche plats et pour chaque situation de montage

Tous les modèles Tempoplex disposent d'un double joint à lèvres, d'une bride en acier inoxydable robuste et d'un siphon anti-odeur amovible, facile à nettoyer. Le modèle Tempoplex 60 est, avec une hauteur de montage de 60 mm et une hauteur de garde d'eau de 30 mm, parfaitement adapté à la rénovation.

	Tempoplex	Tempoplex Plus	Tempoplex 60
<b>Hauteur de montage</b>	80 mm	80 mm	60 mm
<b>Ø orifice d'écoulement</b>	90 mm	90 mm	90 mm
<b>Débit d'écoulement (avec une hauteur d'eau de 15 mm)</b>	0,64 l/s	0,85 l/s	0,55 l/s



Tempoplex  
Modèle 6961



avec sortie  
vertical  
Modèle 6962



Tempoplex Plus  
Modèle 6960



Tempoplex 60  
Modèle 6963



### DES ARGUMENTS QUI PARLENT D'EUX-MÊMES

- Idéales pour quasiment tous les receveurs de douche avec un orifice d'écoulement de 90 mm
- Intemporelles : capot de finition au design extra plat
- Montage fiable grâce à une bride en acier inoxydable robuste et un joint double
- Faible encombrement sous le receveur de douche
- Bouchon amovible et panier anti-odeur extractible pour un nettoyage aisé
- Accès possible à la conduite d'évacuation



Viega Duoplex avec tube de surverse extensible

Domoplex  
Modèle 6928Duoplex  
Modèle 6934Varioplex  
Modèle 6931.45

### Trois modèles pour receveurs de douche hauts et pour chaque circonstance

Outre sa faible hauteur de montage et son montage rapide, le système Domoplex se distingue principalement par une sortie verticale ou un coude d'évacuation à 45° au choix de 40 ou 50 mm (non collable). Tandis que la bonde Duoplex dispose d'un tube de surverse extensible, qui permet d'accumuler l'eau jusqu'à une hauteur de 90 mm, la garniture Varioplex utilise quant à elle un tube de surverse séparé. Le siphon anti-odeur rotatif à 360° constitue de surcroît un élément qui facilite le montage.

	Domoplex	Duoplex	Varioplex
<b>Hauteur de montage</b>	80 mm	110 mm	110 mm
<b>Ø orifice d'écoulement</b>	52 mm ou 65 mm	52 mm	52 mm
<b>Débit d'écoulement (avec une hauteur d'eau de 120 mm)</b>	0,73 l/s	0,65 l/s	0,53 l/s



### BON À SAVOIR

- Des matériaux et une technique de fixation qui font leurs preuves depuis des décennies
- Idéales pour tous les receveurs de douche avec un écoulement de 52 mm
- Débits d'écoulement supérieurs à la norme requise
- Faible encombrement sous le receveur de douche

## Vidages pour baignoires Viega Multiplex et Rotaplex

# DESIGN INTEMPOREL, TECHNIQUE INNOVANTE.

De faibles hauteurs de construction, une finition haut de gamme, un design récompensé et des performances convaincantes ne sont que quelques-unes des propriétés qui satisfont les exigences élevées auxquelles doivent répondre les vidages fonctionnels de baignoire lors de l'aménagement d'une salle de bains.



Multiplex Trio MT5 avec dispositif de remplissage

### Variantes de design possibles



M5, MT5, R5, RT5



M3, MT3, R3, RT3



M9/MT9





**Multiplex Trio MT5**, pour orifices d'écoulement de 52 mm  
Modèle 6161.50



**Rotaplex Trio RT5**, pour orifices d'écoulement de 90 mm  
Modèle 6141.60



	Multiplex vidage avec trop-plein	Multiplex Trio vidage/remplissage avec trop-plein	Rotaplex vidage avec trop-plein	Rotaplex Trio vidage/remplissage avec trop-plein
Profondeur d'installation	33 mm	33 mm	33 mm	33 mm
Ø orifice d'écoulement	52 mm	52 mm	90 mm	90 mm
Débit d'alimentation (à 2,5 bars)	–	0,33 l/s	–	0,33 l/s
Débit d'écoulement (avec une hauteur d'eau de 300 mm)	0,92 l/s	0,92 l/s	1,25 l/s	1,25 l/s
Débit de trop-plein (avec une hauteur d'eau de 60 mm au-dessus du centre de l'orifice de trop-plein)	0,63 l/s	0,63 l/s	0,63 l/s	0,63 l/s
Rosaces design	M5, M3, M9	MT5, MT3, MT9	R3, R5	RT3, RT5
Commande électrique du clapet (pour raccordement à Multiplex Trio E)	–	✓	–	✓



#### VOS AVANTAGES EN UN COUP D'ŒIL

- Les trois variantes de design sont compatibles avec toutes les unités de base
- Arrivée d'eau rectiligne assortie au design (uniquement série Trio)
- Siphon anti-odeur mobile avec meilleure capacité d'écoulement
- Encombrement réduit grâce à la rosace extra plate et un élément de remplissage aminci
- Disponible en trois longueurs pour presque toutes les baignoires
- Une profondeur d'encastrement de 33 mm permettant un montage sur les rebords de baignoire étroits
- Montage aisé grâce à la flexibilité du corps de trop-plein et à un câble de commande optimisé

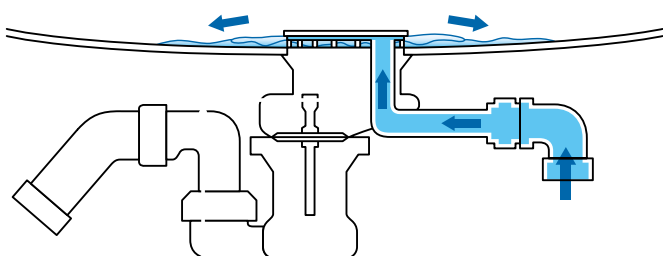
## Multiplex Trio F et Rotaplex Trio F Viega

# REMPLISSAGE PAR LE FOND POUR UN MAXIMUM DE CONFORT.

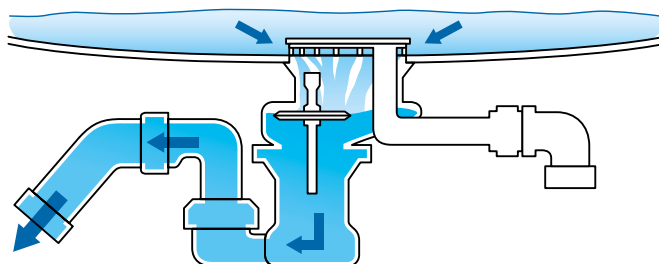
Multiplex Trio F et Rotaplex Trio F ne sont pas seulement très élégants. Ils sont également particulièrement silencieux grâce à leur système de remplissage par le fond. L'arrivée d'eau et l'écoulement sont séparés l'une de l'autre et disposent d'une protection anti-refoulement et d'un disconnecteur homologué DVWG.



Remplissage par le fond en jets des systèmes Multiplex Trio F et Rotaplex Trio F



L'arrivée d'eau dispose d'un dispositif anti-retour et d'un disconnecteur.



Le fait d'ouvrir le clapet (commande électrique sur demande) permet à l'eau de s'écouler comme à l'accoutumée.



**Multiplex Trio F, pour orifices d'écoulement de 52 mm**  
Modèle 6145.4



**Rotaplex Trio F, pour orifices d'écoulement de 90 mm**  
Modèle 6145.1

	Multiplex Trio F	Rotaplex Trio F
<b>Profondeur d'installation</b>	33 mm	33 mm
<b>Ø orifice d'écoulement</b>	52 mm	90 mm
<b>Débit d'alimentation (à 2,5 bars)</b>	0,33 l/s	0,33 l/s
<b>Débit d'écoulement (avec une hauteur d'eau de 300 mm)</b>	0,85 l/s	1,0 l/s
<b>Débit de trop-plein (à une hauteur de remplissage de 60 mm au-dessus du centre du trop-plein)</b>	0,63 l/s	0,63 l/s
<b>Commande électrique du clapet (pour raccordement sur technique électrique MT)</b>	✓	✓



#### AVANTAGES DE LA SÉRIE F

- Un remplissage de la baignoire par le fond quasiment silencieux
- Disconnecteur à encastrer homologué DVWG inclus
- Encombrement réduit grâce à une rosace extra plate et une arrivée d'eau amincie
- Séparation claire de l'arrivée et de l'écoulement
- Corps de trop-plein plat de 33 mm, adapté aux baignoires modernes à rebord étroit
- Hauteur totale à faible encombrement du siphon anti-odeur (seulement 110 mm)
- Différentes longueurs pour presque toutes les baignoires et exigences en matière de design
- Montage aisé grâce à la flexibilité du corps de trop-plein et à un câble de commande optimisé

## Viega Multiplex Trio E

# COMMANDE ENTIÈREMENT AUTOMATISÉE POUR DÉTENTE ABSOLUE.

Avec Multiplex Trio E de Viega, l'Internet des objets fait son entrée dans la salle de bains. Cet élément de commande s'utilise grâce au Wifi ou à Internet, même hors de chez vous, très facilement via votre smartphone, votre tablette, votre PC ou ordinateur portable.



### Les fonctions

La température, la quantité et le niveau d'eau dans la baignoire sont régulés par l'élément de commande électronique. De manière précise et confortable, en ayant même la possibilité d'enregistrer individuellement vos favoris en matière de températures, niveaux et quantités.

### Les éléments de commande

Montage rapide et simple à n'importe quel endroit sur le rebord de la baignoire, même à l'extérieur de la baignoire sur un support adapté ou avec le kit de montage optionnel. Les éléments de commande sont disponibles en trois modèles.

### Le mitigeur

De petite taille, flexible, pouvant être placé de manière totalement invisible, il permet également une maintenance sans problème à tout instant. Le mitigeur peut être combiné à tous les vidages Multiplex Trio et Rotaplex Trio.

### La commande

Android, iOS ou Windows, la commande à distance est compatible avec tous les appareils mobiles. L'accès s'effectue via le navigateur sans avoir à installer une application.





**Éléments de commande Multiplex Trio E3  
Modèle 6146.215**

Élément de commande chromé qui associe les réglages de la température et une fonction marche/arrêt. La quantité d'arrivée d'eau peut aussi être réglée.



L'élément d'affichage rotatif affiche les réglages préalables individuels, la température de l'eau et la quantité d'arrivée d'eau. Une légère pression sur l'élément permet d'accéder à d'autres fonctions du menu utilisateur.



**Éléments de commande Multiplex Trio E2  
Modèle 6146.2**

La commande s'effectue à l'aide de deux éléments de commande superposés dans le chrome. Un pour la température de l'eau avec un anneau lumineux et un pour la fonction marche/arrêt.



Le second élément sert à réguler la quantité d'eau et à commuter la douchette.



**Élément de commande Multiplex Trio E  
Modèle 6146**

Toutes les fonctions comme la régulation de la température, la quantité d'eau ou la commutation de la douchette s'effectuent à l'aide de l'élément de commande central.



**Module WLAN Multiplex Trio E**

Toutes les fonctions peuvent être commandées à distance à l'aide d'un appareil mobile.



**AUTOMATIQUEMENT CONVAINCU**

- Commande à distance possible par smartphone, tablette, PC ou ordinateur portable
- Grande liberté de conception, la partie visible de l'unité de commande n'a pas besoin de beaucoup de place
- Montage sur le rebord de la baignoire ou au mur avec le set d'extension
- Régulation entièrement automatique de la température, de la quantité et du niveau d'eau, même hors de chez soi
- Fonction mémoire pour enregistrer des réglages personnels
- Positionnement « invisible » du mitigeur

## Siphons anti-odeur et bondes pour lavabo Viega DESIGN ET TECHNIQUE, UNE ASSOCIATION QUI N'A PLUS RIEN À PROUVER.



Les jolies formes du siphon Eleganta ainsi que la technique évoluée des bondes Visign prouvent une fois encore que même des garnitures classiques peuvent à la fois surprendre par l'expression de leur design et présenter des performances techniques convaincantes.

### Variantes de design possibles



**Eleganta**  
Modèle 5788



**Kit Eleganta**  
Modèle 5788.4



**Siphon à culot**  
Modèle 5753



**Siphon tubulaire  
anti-odeur**  
Modèle 5611



**Siphon**  
Modèle 5421



**Siphon tubulaire  
anti-odeur**  
Modèle 5535

**Il est difficile de faire plus beau en matière de protection anti-odeur.**

Un laiton chromé brillant, des formes à culot ou tubulaire, le tout avec les meilleures propriétés d'écoulement et un clapet anti-odeur intégré : à chaque salle de bain la solution idéale de siphon anti-odeur.

**Des bondes d'évacuation irrésistibles**

Les bondes universelles et à lanterne Viega sont disponibles soit dans la version non obturable, soit dans la technique dite « clic-clac ». Cette technique permet de fermer et de rouvrir immédiatement l'écoulement par un léger contact du doigt sur la bonde.



**Variantes de design possibles**



**Bonde à lanterne  
Visign V1  
Modèle 5432/5433**



**Bonde à lanterne  
Visign V1  
Modèle 5430/5431**



**Bonde universelle  
Visign V1  
Modèle 5438/5439**



**Bonde universelle  
Visign V1  
Modèle 5439.5**



**Bonde universelle  
Modèle 5125**



**Bonde universelle  
Modèle 5121**



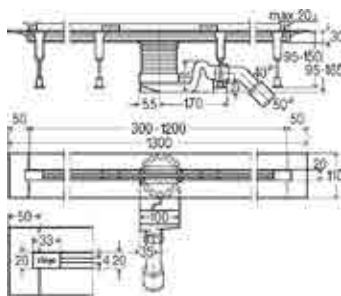
**CE QUE LE PROFESSIONNEL DOIT SAVOIR**

- Design haut de gamme
- Montage simple et rapide
- Surface chromée durable

## Technique d'évacuation Viega pour la salle de bains

# LA GAMME DE PRODUITS.

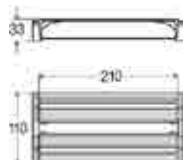
Avec une large gamme de produits pour l'évacuation de l'eau dans la salle de bains, Viega offre véritablement pour tous les domaines une technique de qualité associée à un design plébiscité. Des vidages pour baignoires aux rigoles de douche et rigoles murales, de l'évacuation des receveurs de douche et des lavabos ou des vidages de sol pour salles de bains. Avec toujours un intérêt particulier pour le plus haut degré de flexibilité, de qualité et de performance.



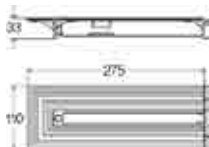
**Rigole de douche Advantix Vario**  
pour étanchéité composite  
en matériau synthétique  
Unité de base, modèle 4965.10  
Profilé mat, modèle 4965.30

Hauteur de montage 95–150 mm  
Hauteur de garde d'eau 50 mm  
Vidage DN 40/50 (sortie non collable)

Modèle pour la rénovation en option,  
Unité de base, modèle 4966.10

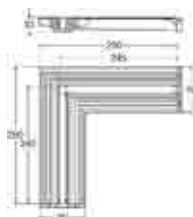


**Pièce de liaison Advantix Vario**  
pour la liaison de deux rigoles de douche  
Modèle 4965.12



**Kit de pièce de terminaison Advantix Vario**  
pour rallonger l'unité de base Vario  
Modèle 4965.16

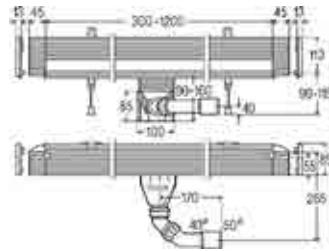
Modèle pour la rénovation en option,  
modèle 4966.16



**Pièce de liaison 90° Advantix Vario**  
pour la liaison de deux rigoles de douche  
Modèle 4965.14

Modèle pour la rénovation en option,  
modèle 4966.14

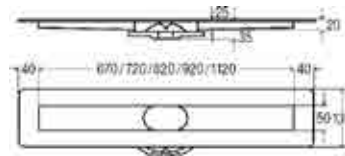




**Rigole murale Advantix Vario**  
pour étanchéité composite  
en matériau synthétique  
Unité de base, modèle 4967.10  
Grille, modèle 4967.30

Hauteur de montage 90–160 mm  
Hauteur de garde d'eau 50 mm  
Vidage DN 40/50

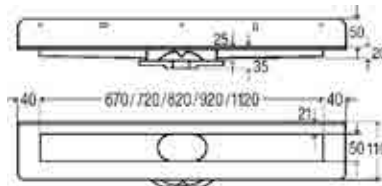
Modèle pour la rénovation en option,  
Unité de base, modèle 4968.10



**Rigole de douche Advantix (module)**  
pour étanchéité composite, en acier inoxydable  
Bride d'étanchéité sablée  
Unité de base, modèle 4982.10  
Siphon anti-odeur, modèle 4982.92  
Kit de pieds de réglage, modèle 4982.90  
Grille ER10 mate, modèle 4982.50

Encombrement en hauteur à partir de 95 mm  
Hauteur de garde d'eau 50 mm  
Vidage DN 40 avec pièce de transition sur  
DN 50 (sortie non collable)

Siphon anti-odeur en option  
Vertical, modèle 4982.94  
Rénovation, modèle 4982.93  
Kit de pieds de réglage rénovation, modèle 4982.91



**Rigole de douche Advantix murale**  
**(système modulaire)**  
pour étanchéité composite  
en acier inoxydable, bride d'étanchéité sablée  
Unité de base, modèle 4982.20  
Siphon anti-odeur, modèle 4982.92  
Kit de pieds de réglage, modèle 4982.90  
Grille ER11 mate, modèle 4982.60

Hauteur de montage de 100 mm  
Hauteur de garde d'eau 50 mm  
Vidage DN 40 avec pièce de transition sur DN 50

Siphon anti-odeur en option  
Vertical, modèle 4982.94  
Rénovation, modèle 4982.93  
Kit de pieds de réglage rénovation, modèle 4982.91

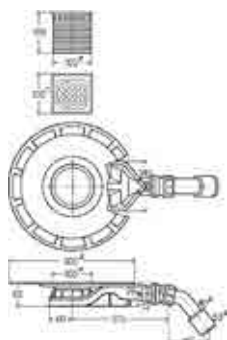


**Cadre de montage Advantix**  
Contours droits  
Modèle 4982.30

Contours arrondis en option  
Modèle 4982.40

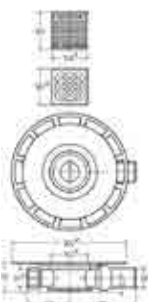


**Cadre de montage Advantix**  
Standard  
Modèle 4982.45



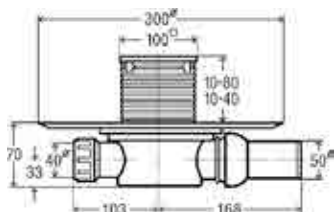
**Siphon de salle de bains Advantix 62 mm**  
pour étanchéité composite  
Modèle 4980.61

Hauteur de montage de 62 mm  
(siphon pour rénovation)  
Support avec cadre en acier inoxydable et grille  
Hauteur de garde d'eau 25 mm  
Vidage DN 40/50 (sortie non collable)



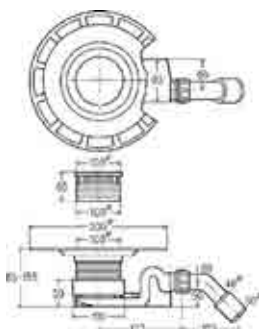
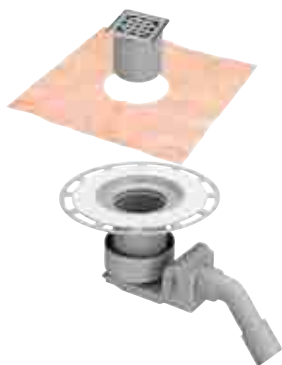
**Siphon de salle de bains Advantix 70 mm**  
pour étanchéité composite  
Modèle 4939

Hauteur de montage de 70 mm  
Support avec cadre en acier inoxydable et grille  
Hauteur de garde d'eau 30 mm  
Vidage DN 50



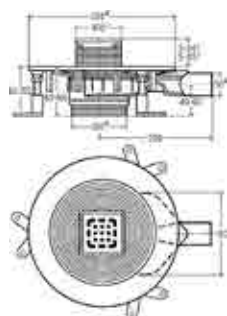
**Siphon de salle de bains Advantix 70 mm anti-odeur**  
pour étanchéité composite  
Modèle 4936.4

Solution anti-odeur  
Hauteur de montage de 70 mm  
Support avec cadre en matière synthétique ou acier inoxydable et grille  
Hauteur de garde d'eau 30 mm  
Vidage DN 50



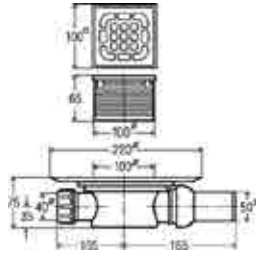
**Siphon de salle de bains Advantix 85 mm**  
pour étanchéité composite  
Modèle 4927

Hauteur de montage 85–155 mm  
Support avec cadre en acier inoxydable et grille  
Hauteur de garde d'eau 50 mm  
Vidage DN 40/50 (sortie non collable)



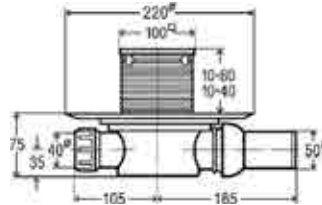
**Siphon de salle de bains Advantix Top 85 mm**  
pour étanchéité composite  
Modèle 4914.20

Hauteur de montage 85–120 mm  
Support avec cadre en matière synthétique ou acier inoxydable et grille  
Garde d'eau avec sécurité anti-aspiration et réglable de 35–50 mm  
Vidage DN 50 (sortie non collable)



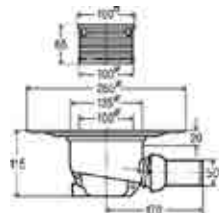
**Siphon de salle de bains Advantix**  
pour étanchéité conventionnelle  
Modèle 4935.1

Hauteur de montage de 75 mm  
Support avec cadre en matière synthétique  
et grille en acier inoxydable  
Hauteur de garde d'eau 50 mm  
Vidage DN 50 (sortie non collable)



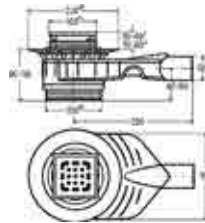
**Siphon de salle de bains Advantix anti-odeur**  
pour étanchéité conventionnelle  
Solution anti-odeur  
Modèle 4936.2

Hauteur de montage de 75 mm  
Support avec cadre en matière synthétique  
ou grille en acier inoxydable au choix  
Hauteur de garde d'eau 50 mm  
Vidage DN 50 (sortie non collable)



**Siphon de salle de bains Advantix**  
pour étanchéité conventionnelle  
Modèle 4921.76

Hauteur de montage de 115 mm  
Support avec cadre en matière synthétique  
et grille en acier inoxydable  
Hauteur de garde d'eau 50 mm  
Vidage DN 50 (sortie non collable)



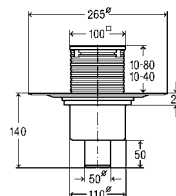
**Siphon de salle de bains Advantix Top**  
pour étanchéité conventionnelle  
Modèle 4914.10

Hauteur de montage 90–110 mm  
Support avec cadre en matière synthétique  
ou acier inoxydable et grille  
Garde d'eau avec sécurité anti-aspiration  
et réglable de 35–50 mm  
Vidage DN 50 (sortie non collable)



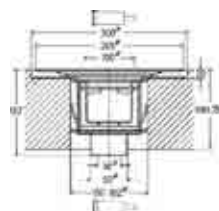
**Siphon de salle de bains Advantix**  
pour étanchéité conventionnelle  
Modèle 4926

Hauteur de montage de 140 mm  
Support avec cadre en matière synthétique  
et grille en acier inoxydable  
Hauteur de garde d'eau 50 mm  
Vidage DN 50 (sortie non collable)



**Siphon de salle de bains Advantix anti-odeur**  
pour étanchéité conventionnelle  
Solution anti-odeur  
Modèle 4936.3

Hauteur de montage de 140 mm  
Support avec cadre en matière synthétique  
Hauteur de garde d'eau 30 mm  
Vidage DN 50 (sortie non collable)



**Siphon de salle de bains Advantix R 120**  
(Classe de résistance au feu F30–F120)  
Modèle 4926.20

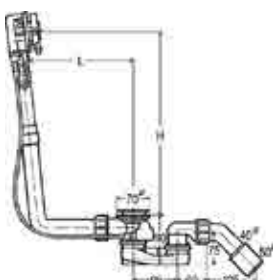
Hauteur de montage de 140 mm  
Hauteur de garde d'eau 50 mm  
Vidage DN 50 (sortie non collable)  
Grille en acier inoxydable en option  
avec cadre en matière synthétique, modèle 4934.1  
avec cadre en acier inoxydable, modèle 4934.2



**Vidage avec trop-plein Multiplex**

Visign M5  
Modèle 6162.45

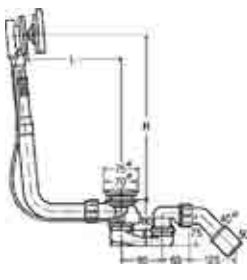
Hauteur de garde d'eau 50 mm  
Sortie DN 40/50 (non collable)  
L 100–260, H 180–400



**Vidage avec trop-plein Multiplex Trio**

pour arrivée d'eau via le corps de trop-plein  
Visign MT5  
Modèle 6161.52  
Kit d'équipement modèle 6161.01

Hauteur de garde d'eau 50 mm  
Sortie DN 40/50 (non collable)  
L 100–260, H 180–400

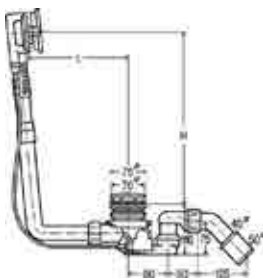


**Vidage avec trop-plein Multiplex Trio**

pour arrivée d'eau via le corps de trop-plein  
Avec rehausse du niveau d'eau plus 5 cm  
Visign MT9  
Modèle 6170.10

Hauteur de garde d'eau 50 mm  
Sortie DN 40/50 (non collable)  
L 100–260, H 180–400

Disponible également comme Multiplex  
Modèle 6171.10

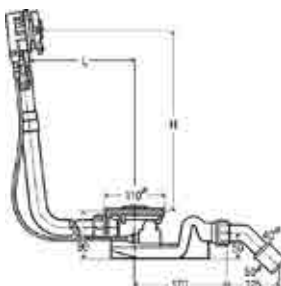


**Vidage avec trop-plein Multiplex Trio-F**

pour arrivée d'eau via le corps d'évacuation  
Modèle 6145.4

Hauteur de garde d'eau 50 mm  
Sortie DN 40/50 (non collable)  
L 100–260, H 180–350

Disponible également comme Rotaplex Trio F  
Modèle 6145.1



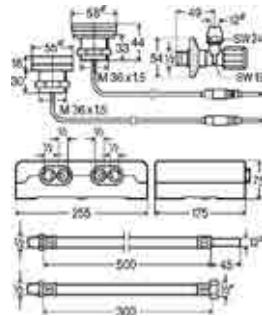
**Vidage avec trop-plein Rotaplex Trio**

pour arrivée d'eau via le corps de trop-plein  
Visign RT5  
Modèle 6141.62  
Kit d'équipement modèle 6141.01

Hauteur de garde d'eau 50 mm  
Sortie DN 40/50 (non collable)  
L 150–400, H 180–430

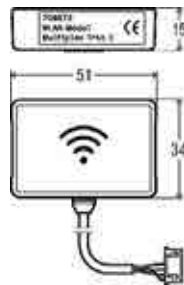
Disponible également comme Rotaplex  
Modèle 6141.62 + kit d'équipement  
Modèle 6141.01



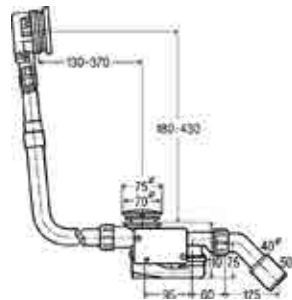


**Robinetterie Multiplex Trio E3**  
mitigeur électronique  
avec deux éléments de commande  
Modèle 6146.215

élément de commande chromé  
Élément d'affichage chromé avec partie  
supérieure en verre



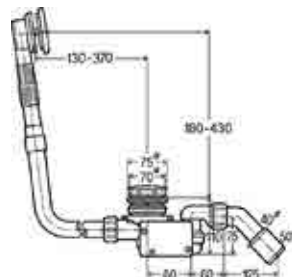
**Module WLAN Multiplex Trio E**  
pour la commande à distance du système  
Multiplex Trio E par appareils mobiles  
(Android, iOS, Windows) en fonctionnement  
direct ou via Internet



**Vidage avec trop-plein Multiplex Trio**  
pour arrivée d'eau via le corps de trop-plein  
Avec actionnement électrique du clapet  
Modèle 6175.1

Hauteur de garde d'eau 50 mm  
Sortie DN 40/50 (non collable)

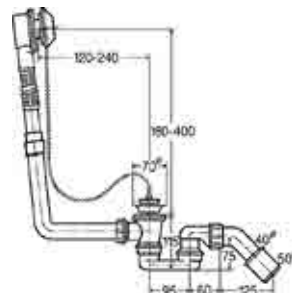
Disponible également comme Rotaplex Trio  
Modèle 6175.2



**Vidage avec trop-plein Multiplex Trio F**  
pour arrivée d'eau via le corps d'évacuation  
Avec actionnement électrique du clapet  
Modèle 6148.1

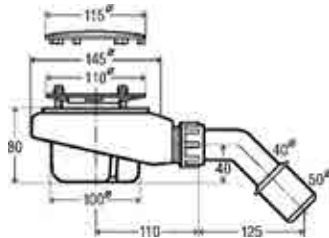
Hauteur de garde d'eau 50 mm  
Sortie DN 40/50 (non collable)

Disponible également comme Rotaplex Trio  
Modèle 6148.2



**Vidage avec trop-plein Citaplex**  
Rosace en acier inoxydable  
Modèle 6176.45

Hauteur de garde d'eau 50 mm  
Sortie DN 40/50 (non collable)

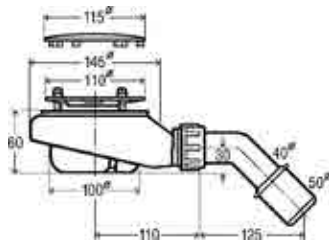


**Vidage Tempoplex**

pour bacs de douche avec orifice d'écoulement de Ø 90 mm  
avec capot de finition chromé  
Bride de fixation en acier inoxydable  
Modèle 6961

Hauteur de garde d'eau 50 mm  
Sortie DN 40/50 (non collable)

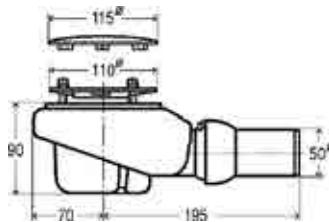
Disponible également en version verticale  
Modèle 6962



**Vidage Tempoplex**

Hauteur de construction 60 mm  
pour bacs de douche avec orifice d'écoulement de Ø 90 mm  
avec capot de finition chromé  
Bride de fixation en acier inoxydable  
Modèle 6963

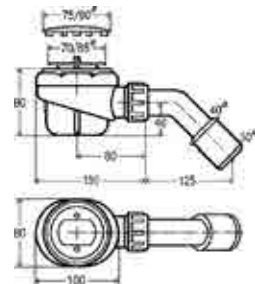
Hauteur de garde d'eau 30 mm  
Sortie DN 40/50 (non collable)



**Vidage Tempoplex Plus**

débit d'écoulement élevé  
pour bacs de douche avec orifice d'écoulement de Ø 90 mm  
avec capot de finition chromé  
Bride de fixation en acier inoxydable  
Modèle 6960

Hauteur de garde d'eau 50 mm  
Sortie DN 50

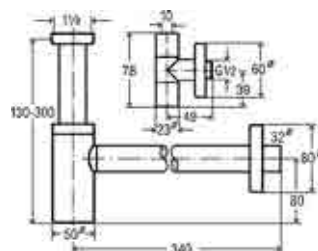


**Vidage Domoplex**

pour bacs de douche avec orifice d'écoulement de Ø 52 mm  
avec capot de finition chromé  
Bride de fixation en acier inoxydable  
Modèle 6928

Hauteur de garde d'eau 50 mm  
Sortie DN 40/50 (non collable)

Disponible également en version verticale  
Modèle 6921

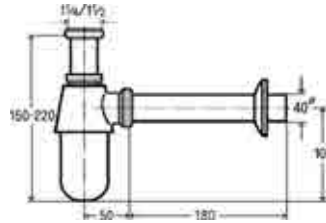


**Kit Eleganta 1 – siphon anti-odeur à culot**

avec robinets d'équerre Eleganta  
Laiton chromé  
Modèle 5788.4

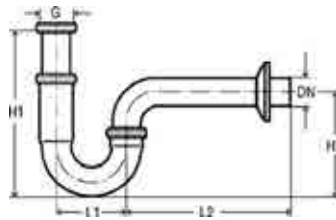
Hauteur de garde d'eau 50 mm  
Raccordement DN 32 mm

Disponible également sans robinets d'équerre  
Modèle 5788

**Siphon à culot**

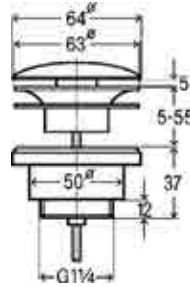
Laiton chromé  
Modèle 5763

Hauteur de garde d'eau 50 mm  
Raccordement DN 32 mm

**Siphon tubulaire anti-odeur**

Laiton chromé  
Modèle 5611

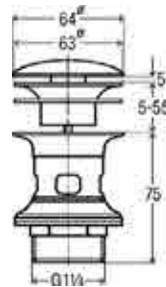
Hauteur de garde d'eau 50 mm  
Raccordement DN 32 mm  
L1 75, L2 170, H1 140-190, H2 115 mm

**Bonde universelle**

Visign V1  
avec bonde de fermeture clic-clac ronde  
Raccordement 1 1/4  
Modèle 5439

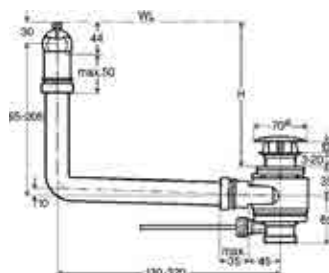
Disponible également avec bonde carrée  
Modèle 5441

Disponible également dans d'autres modèles

**Bonde à lanterne**

Visign V1  
avec bonde de fermeture clic-clac ronde  
avec fentes de trop-plein  
Raccordement 1 1/4  
Modèle 5433

Disponible également avec bonde fixe  
Modèle 5432

**Vidage/trop-plein**

avec fonction de trop-plein intégrée  
pour lavabo sans trop-plein  
Raccordement 1 1/4  
Modèle 5420.1



**Viega S.à.r.l. Siège Social**

B.P. 70109  
7, Place de la Gare  
57201 Sarreguemines Cédex  
France

**Viega S.à.r.l.**

Hôtel d'entreprises  
ZAC des Terrasses de la Sarre  
2, Terrasse Bretagne  
57400 Sarrebourg  
France

Téléphone +33 (0) 3 8724-9740

Téléfax +33 (0) 3 8724-4898

[info@viega.fr](mailto:info@viega.fr)

[viega.fr](http://viega.fr)

